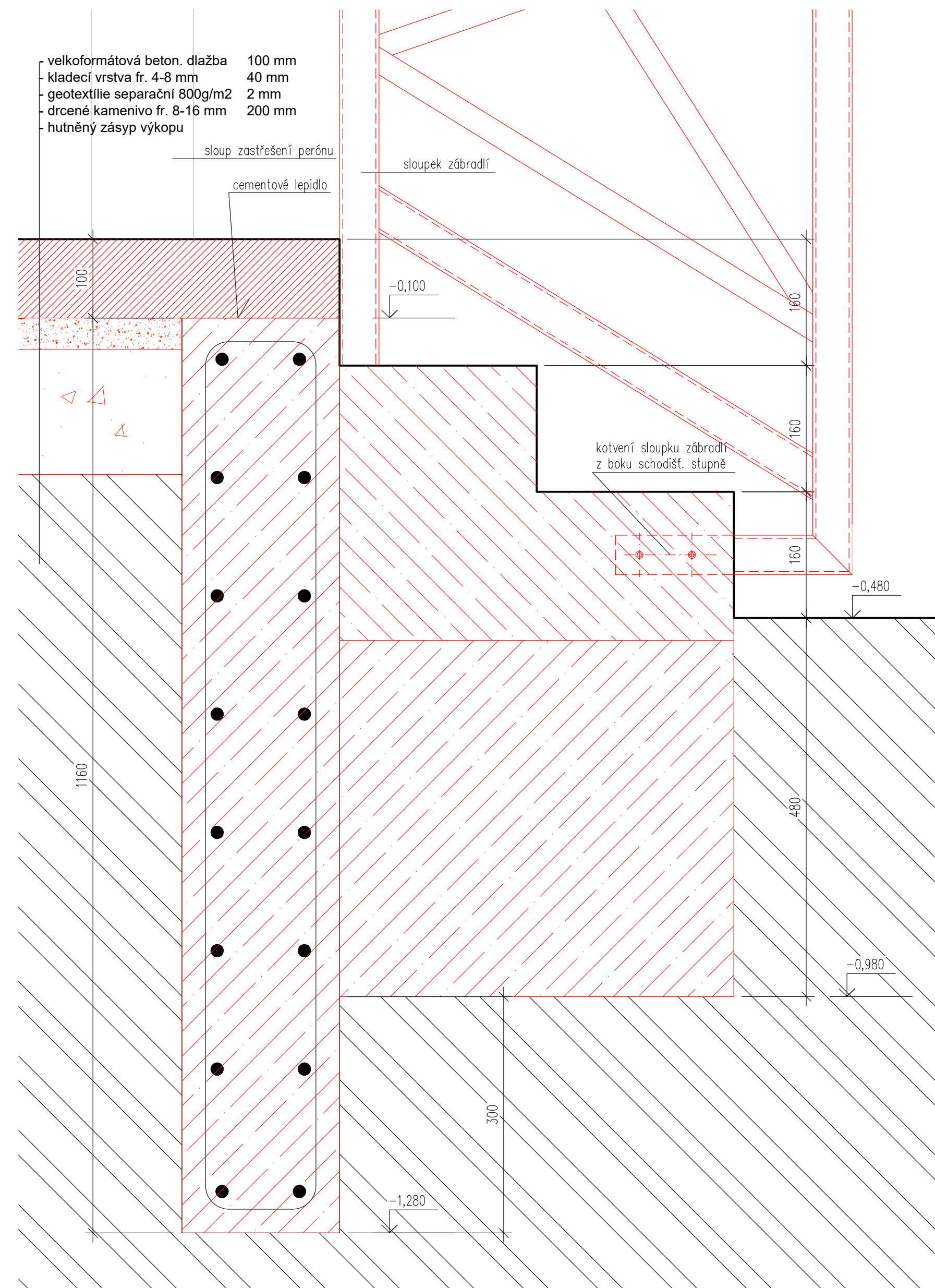
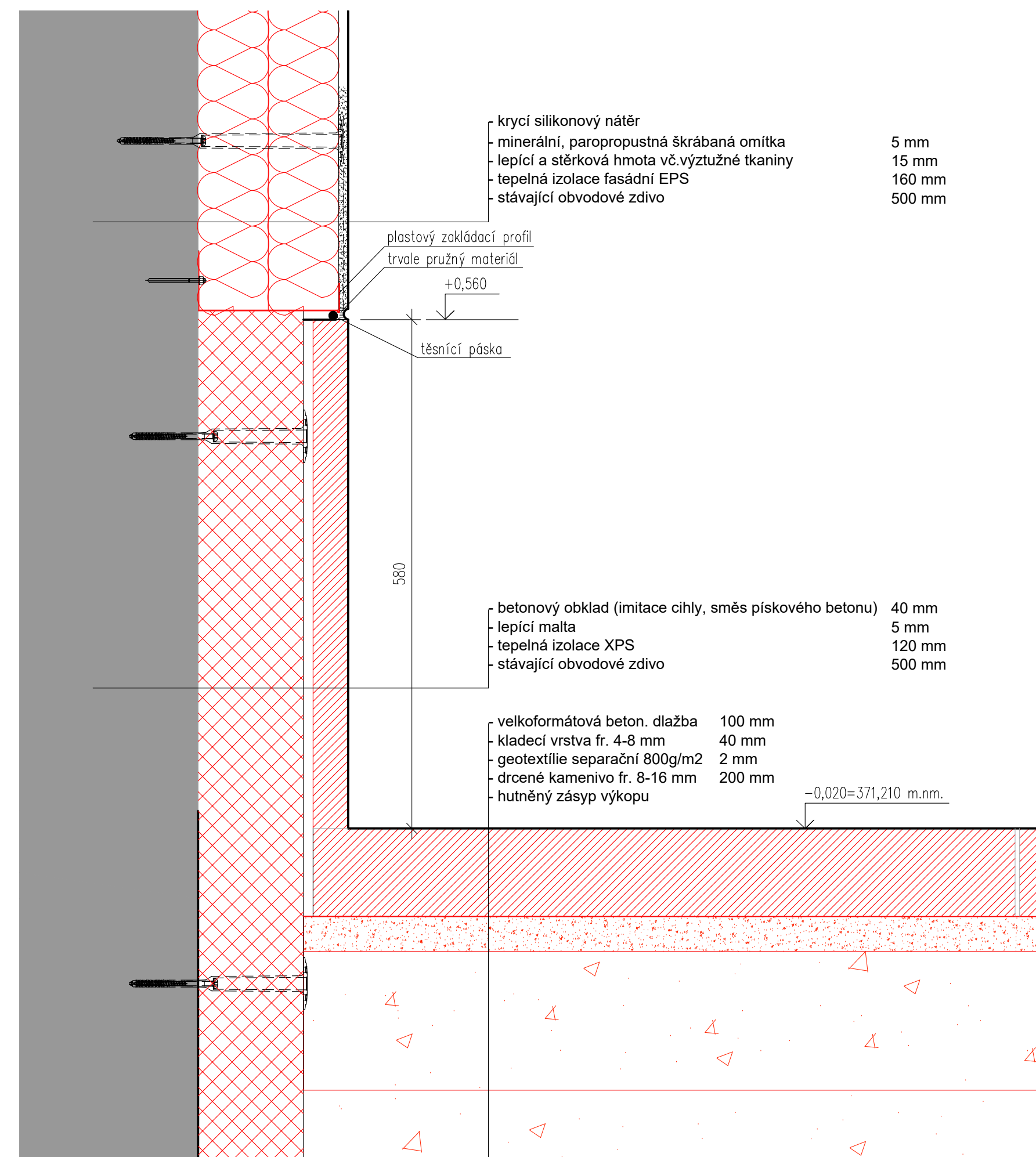


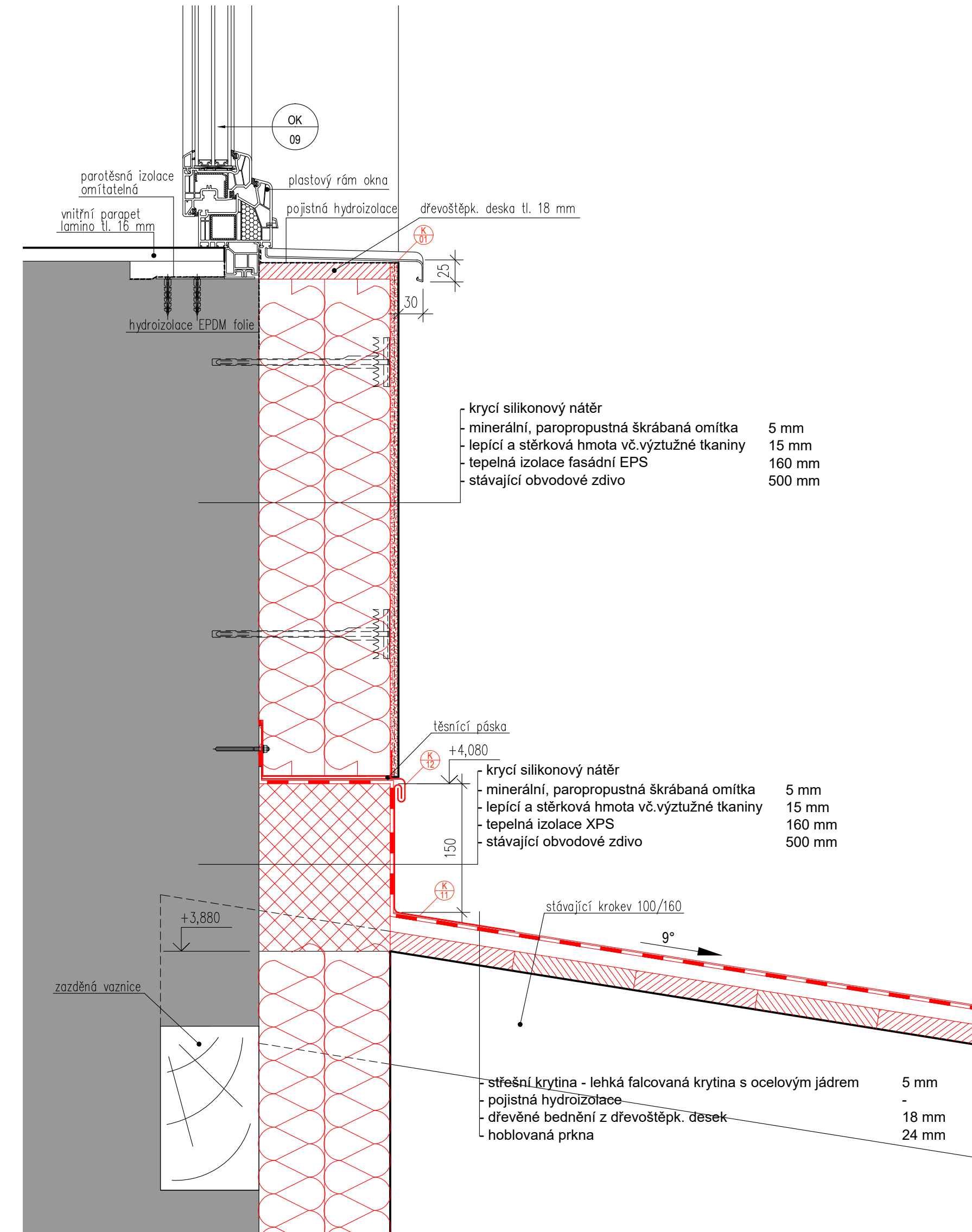
DET01



DET02



DET03 (konstrukční principy lemování pultové střechy platí i pro DET04)



Poznámky:

Tato projektová dokumentace není výrobní ani dílenskou dokumentací. Pro výroby, které takovou dokumentaci vyžadují, bude tato před zahájením prací zpracována dodavatelem stavby a odsouhlasena s architektem, projektantem i investorem.

Zaměření objektu bylo zpracováno pouze stavebními prostředky, nikoliv v plném rozsahu geodeticky. Skutečné rozměry kci se tedy mohou od rozměrů uvedených ve výkresch drobně lišit. Před zahájením prací je nutné veškeré rozměry prvků ověřit na stavbě. V případě výrazného rozdílu mezi skutečností a projektem je nutné tento stav konzultovat s projektantem a návrh po vzájemné dohodě upravit.

Veškeré změny navrhované oproti projektu je nutné v předstihu konzultovat s projektantem i investorem.

Veškeré stavební práce je nutno provádět v souladu s platnými zákony a normami a dle typových detailů či technologických postupů výrobců jednotlivých prvků.

SO 661

apreda 

 $\pm 0,000 = 371.230 \text{ m.n.m}$ 

generální dodávka projektu		tel.: +420 277 004 100 e-mail: aprea@aprea.cz web: www.aprea.cz	
<b>Aprea s. r.o.</b>			
sídlí firmy Ocelářská 35/154; 190 00 Praha 9; kancelář: Na Světhane 1/1476,120 00, Praha 2			
IČO 274 45 818, DIČ CZ2745815			
<u>Súťažník</u>			<u>súťaž</u>
<b>Správa železníc, štátni organizace</b>			Ing. Petr Legner Ing. arch. Lukáš Štífleský
Dlážděná 1003/7, Nové Město (Praha 1), 110 00 Praha 9			
IČO:70994234, datová schránka uccvjcm			
<u>a kce</u>			
<b><u>Rekonstrukce výpravní budovy v žst Písek</u></b>			zodpovědný projektant Ing. Petr Legner
Hlavní nádraží č.p. 308, 387 01 Písek – Budějovická Předměstí			HP Ing. arch. Lukáš Štífleský
perspektivní záměr st. 789, st. 1930, st.1458B, 106771, 269111			vyráběcí Ing. Radoslav Štěpánek
Katastrální území: Písek [720755]			
<u>v ýkres</u>			
<b>DETAILY</b>			
mřížko	dokumentace část	paré	číslo výkresu
1-5	E.2.1 - ARS		<b>11</b>
dátum	dokumentace stupeň		
6/2020	PDPDS		
formát			
A2+			